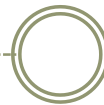


IMPLICATION

Préférences des patients traités par anticancéreux oraux et des aidants informels pour la consultation pharmaceutique à l'hôpital : méthode des choix discrets pour éclairer la prise de décision par les professionnels de santé



Validation des attributs et de leur valeurs par la méthode Delphi simplifiée

Margaux DAMERVAL mdamerval@chu-besancon.fr

Pr Virginie NERICH v1nerich@chu-besancon.fr

CONTEXTE



- Consultation Pharmaceutique Oncologique
 - 50% des médicaments anticancéreux administrés en ambulatoire
 - Finalité
 - Garantir le bon usage du traitement médicamenteux par le patient
 - Objectifs
 - Évaluer ses connaissances et/ou celles de son aidant (modalités de prise, effets indésirables) et l'adhésion à sa prise en charge
 - S'assurer que les modalités de prise ont bien été bien comprises
 - Lui donner les moyens d'identifier, prévenir et limiter les effets indésirables (EI) et de connaître la conduite à tenir en cas d'EI grave
 - Réaliser une analyse pharmaceutique de l'ensemble du traitement
 - Mettre en place une coordination avec le pharmacien d'officine, voire avec le médecin traitant

CONTEXTE



- Implication du patient dans sa prise en charge médicale
→ décision médicale partagée
 - Préférences des patients ? des aidants informels ? des professionnels de santé ?

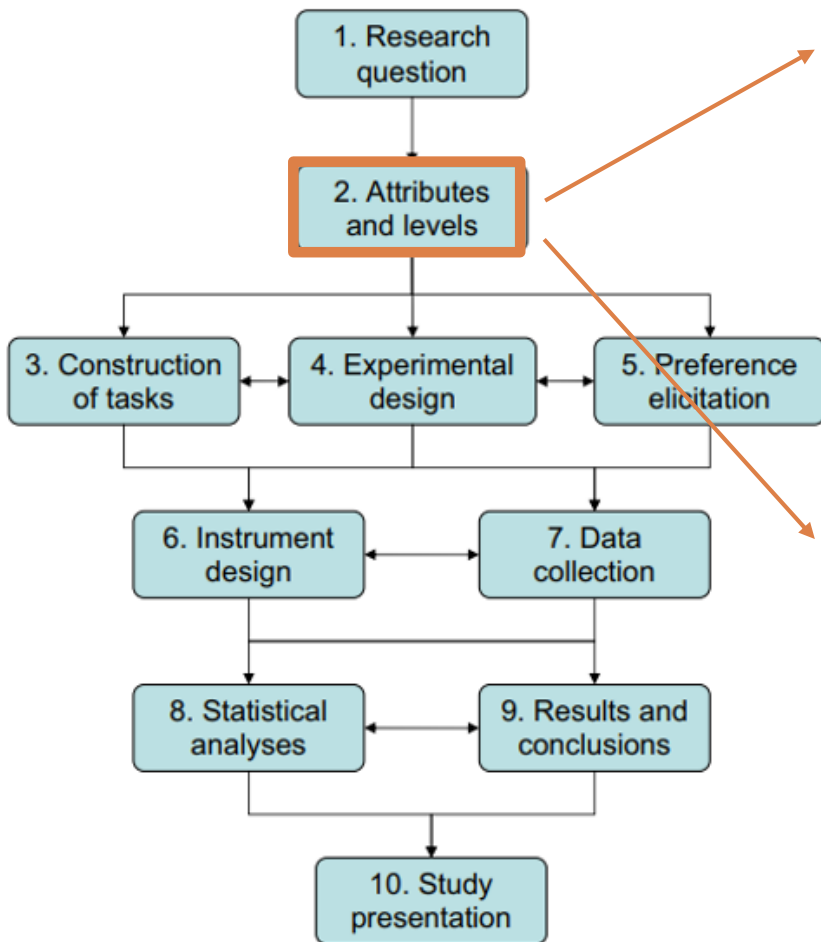
→ Recherche **IMPLICATION**

Objectif principal : Révéler les références des patients traités par AO et des aidants informels pour la consultation pharmaceutique à l'hôpital

Objectifs secondaires :

- Révéler les références des professionnels de santé impliqués dans le parcours de soins des patients traités par AO : oncologues, hématologues, médecins traitants, pharmaciens hospitaliers et d'officine, infirmiers ;
- Rechercher l'effet de caractéristiques individuelles (sociodémographiques, cliniques, thérapeutiques, autonomie, vécu de la maladie, présence d'un aidant informel) sur les préférences des patients traités par AO pour la consultation pharmaceutique à l'hôpital, sur leur décision d'accepter les CPO et de s'impliquer dans la prise en charge thérapeutique.

LA METHODE DES CHOIX DISCRETS POUR REVELER LES PREFERENCES



■ 1^{ère} étape : identification

- *Via systematic review, focus group*
- 9 attributs ayant chacun 2 ou 3 valeurs

■ 2^{ème} étape : validation

- *Via méthode Delphi simplifiée*
- **Panel d'experts : oncérologues, pharmaciens**
- Hors Loi Jardet – EPP

Fig. 1 – A checklist for conjoint analysis in health care.

LA METHODE DES CHOIX DISCRETS POUR REVELER LES PREFERENCES



Exemple d'une situation de choix

Les situations de choix successives vous seront toutes présentées sous forme d'un tableau selon le modèle ci-dessous.

Trois options de consultation pharmaceutique oncologique vous sont proposées, chacune avec différentes valeurs des attributs (notez que la 3^{ème} option correspond toujours au choix d'aucune consultation pharmaceutique oncologique).

A chaque scénario, vous devez simplement cocher la case correspondant à l'option de consultation que vous préférez parmi les trois proposées,

Attribut caractérisant la consultation pharmaceutique oncologique (CPO)	3 OPTIONS		
	Option A	Option B	Pas de CPO
Organisation <i>Indique si l'organisation de la CPO est prise en charge ou facilitée par l'établissement de santé : transport de type VSL, taxi, information sur les transports en commun à proximité, parking, etc.</i>	Oui	Non	
Fréquence <i>Fréquence de la CPO, qui peut intervenir uniquement à l'initiation du traitement anticancéreux oral ou qui peut de plus être suivie par d'autres CPO tout au long du traitement anticancéreux oral, à ma demande ou à l'initiative d'un professionnel de santé (cancérologue, pharmacien hospitalier, pharmacien d'officine, infirmier, autre)</i>	Uniquement à l'initiation	A l'initiation puis à ma demande	
Planification <i>A quel moment a lieu la CPO : à l'issue de la consultation médicale de prescription du traitement anticancéreux oral ou de suivi le jour même, ou quelques jours après la consultation</i>	A l'issue de la consultation	Quelques jours après	
Présence du cancérologue <i>Indique si la CPO a lieu en présence du cancérologue</i>	Oui	Non	
Mode de déroulement <i>Mode de déroulement de la CPO</i>	Par visioconférence	En face à face	
Durée <i>Durée de la CPO : fixée par le pharmacien (30 minutes en général) ou adaptée à mes besoins (de quelques minutes à une heure, voire plus)</i>	Adaptée à mes besoins	Fixée par le pharmacien	
Contenu <i>Contenu de de la CPO : informations et/ou conseils ciblant tous les objectifs définis dans le cadre réglementaire (cités dans le texte introductif ci-dessus), ou ciblant les objectifs en partie seulement et adaptés à mes besoins, ou sans lien avec les objectifs réglementaires mais adaptés à mes besoins</i>	Uniquement les objectifs réglementaires	Adapté selon mes besoins sans lien avec les objectifs	
Support écrit <i>Indique si un support écrit d'informations m'est remis à l'issue de la CPO* (de type fiche conseil, plan de prise du traitement, carnet de suivi)</i>	Oui	Non	
Compte rendu <i>A la suite de la CPO, un compte rendu peut m'être transmis et/ou transmis à des personnes de son choix (aidant, professionnels de santé tels que cancérologue, pharmacien hospitalier, pharmacien d'officine, infirmier, autre)</i>	Pas de compte-rendu	Uniquement aux personnes de mon choix	
Quelle option de consultation pharmaceutique oncologique préférez-vous ? Merci de cocher l'option A ou l'option B ou Pas de consultation	<input type="radio"/>	<input type="radio"/>	<input type="radio"/>

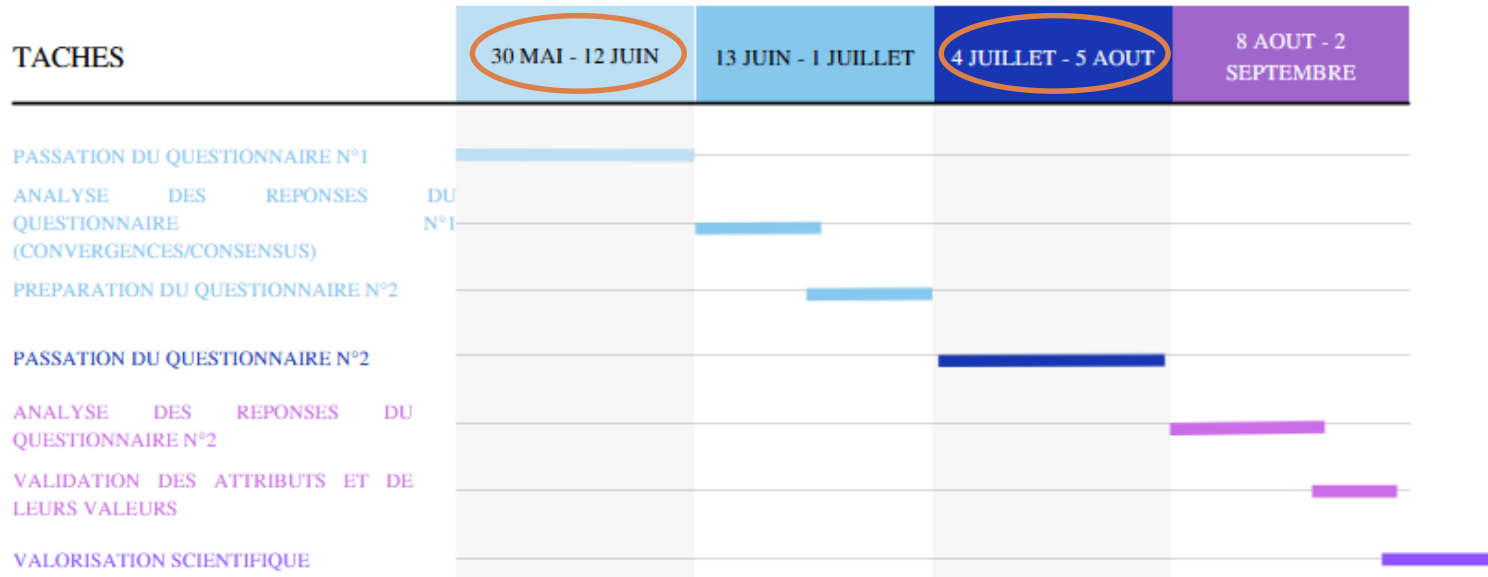
OPTION PREFEREE ?

METHODE DELPHI SIMPLIFIEE

En 2 tours → 2 questionnaires électroniques à compléter

- Contenu ? Clarté, importance, ordre des attributs (et de leur description) et de leurs valeurs

- Quand ?



- Durée de remplissage ? 30 min/questionnaire

IMPORTANT

PARTICIPATION DES EXPERTS AUX DEUX TOURS